

# Licitación del Proyecto de Rehabilitación de la Casa del Reloj

13/02/2018

La actuación está financiada con recursos propios del Ayuntamiento de Zuera y el Plan Plus 2018 de la Diputación Provincial de Zaragoza



EL BOP de 10 de febrero publicó la licitación del Proyecto de rehabilitación de la Casa del Reloj, de Zuera, para biblioteca y otras dependencias municipales. El Presupuesto base de licitación: Importe neto: 487.378,33 euros. IVA (21%): 102.349,45 euros. Importe total: 589.727,78 euros (IVA incluido).

## EJECUCIÓN DEL PROYECTO DE REHABILITACIÓN DE LA CASA DEL RELOJ

La Biblioteca Pública Municipal de Zuera se ha ido consolidando a lo largo de los años como lugar de encuentro y punto de información. Un espacio público en el que se dan cita libros (y otros soportes de información) y lectores. Y también un espacio en el que los lectores conviven, se comunican y se contagian unos a otros las ganas de leer.

Desde el principio de su andadura, en 1982, la biblioteca de Zuera se ha empeñado en potenciar el hábito de leer entre los ciudadanos, haciendo un especial hincapié en los más jóvenes y poniendo mucho mimo en el trabajo con los escolares.

La cantidad de proyectos culturales y de animación lectora que pasan por este espacio, y su permanente ocupación por los usuarios, ha decidido al Equipo de Gobierno a ejecutar este proyecto que, sin duda, es el más deseado de este mandato.

### **Se diseña una nueva biblioteca en las dos primeras plantas del edificio**

La reforma del edificio se plantea en dos fases. En la primera, que es la que se realiza en 2018, se aborda la ampliación de la biblioteca que ocupará las dos primeras plantas inferiores con una conexión independiente de la escalera del inmueble, que estará formada por una escalera y un ascensor de uso exclusivo para la biblioteca.



### **Criterios de diseño y organización de la biblioteca**

Zona de información préstamo con mostrador de capacidad suficiente para el trabajo del personal y espacio de entrada amplio que permita la circulación.

Pequeteca y zona de lectura infantil y juvenil: en la planta baja, con capacidad para 30 niños y 10.000 volúmenes. Contará con puestos para conexión a internet.

Zona de lectura general: en la planta primera, con capacidad para 60 personas y 25.000 volúmenes. Contará con espacio para consultas en internet y otro para hemeroteca y consulta de publicaciones.

Zona de estudio: en la planta primera, con capacidad máxima de 70 personas. Se constituye como el espacio más tranquilo y silencioso de la biblioteca.

Archivo general: En el local del ala sur, con capacidad para 20.000 volúmenes y otras necesidades de almacenamiento.

En esta primera fase se deja preparado el resto del edificio para en una segunda completar

la rehabilitación y ubicar en la tercera planta nuevas oficinas municipales. ales.



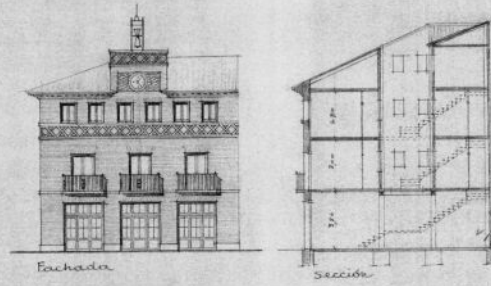
## LA CASA DEL RELOJ. UN PROYECTO DE EDIFICIO DE VIVIENDAS PARA EMPLEADOS

Ocupa el solar del edificio de las antiguas escuelas públicas, que antes fue Ayuntamiento hasta que se construyó el de 1929 frente a éste.

La Casa del Reloj data de 1959. El proyecto fue realizado por el arquitecto D. José Borobio, que había sido redactor del Plan General de Ordenación Urbana de la Villa en 1951. Un primer proyecto fue entregado en 1957 y se acompañó con otro adicional en 1959 en el que se añadió el torreón y una nueva vivienda. Fue concebido como "Proyecto de edificio de viviendas para empleados" y costó 501.217,49 pesetas.

La planta baja se pensó para ubicar alguno de los servicios del municipio y las otras dos para seis viviendas. Finalmente, se distribuyó de la siguiente manera: dos almacenes, un local de uso público y otro para enseñanza en la planta calle; tres viviendas en la primera planta; tres viviendas en la segunda; y una vivienda y dos almacenes en la tercera.

Los cimientos son de hormigón armado de 150 Kg; muro de carga de ladrillo ordinario, forjados de piso de hormigón armado aligerado con bloques huecos, cubierta de teja árabe y exteriores de ladrillo cara vista. La superficie construida de 1.305 m<sup>2</sup>



Fachada

Sección

Escala 1:100

