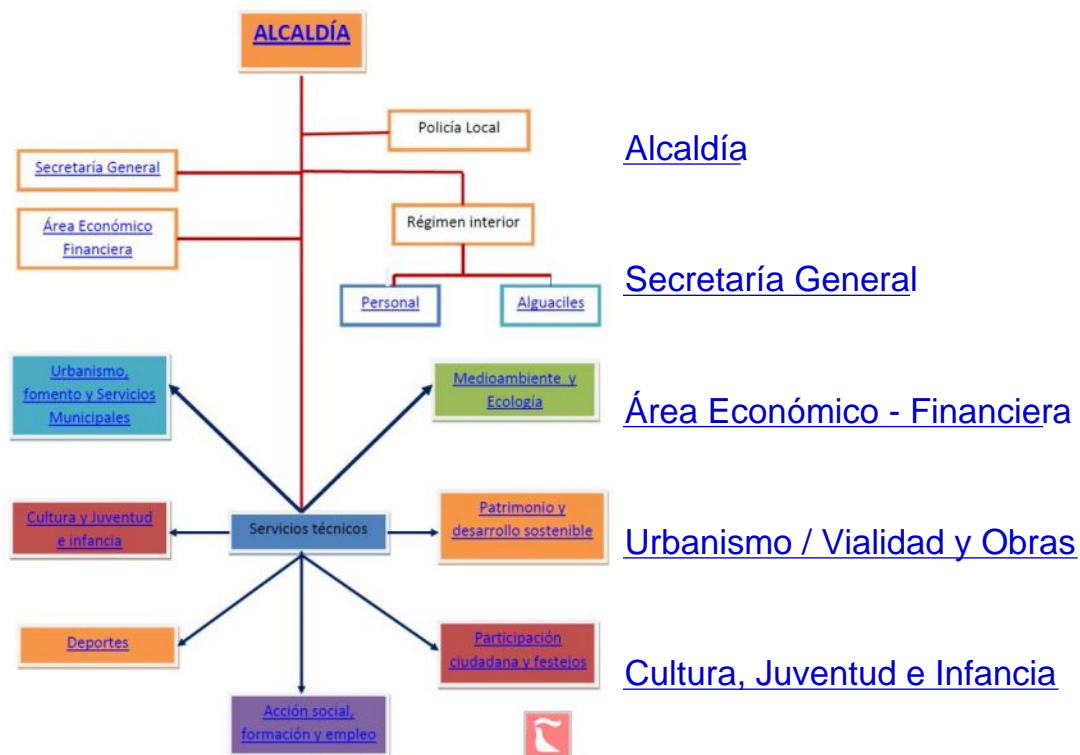




Guía Administrativa



[Alcaldía](#)

[Secretaría General](#)

[Área Económico - Financiera](#)

[Urbanismo / Vialidad y Obras](#)

[Cultura, Juventud e Infancia](#)

[Área deportiva](#)

[Acción social, formación y empleo](#)

[Participación ciudadana y festejos](#)

[Patrimonio y desarrollo sostenible](#)

[Medio ambiente y ecología](#)

[Alguaciles](#)

[Policía Local](#)